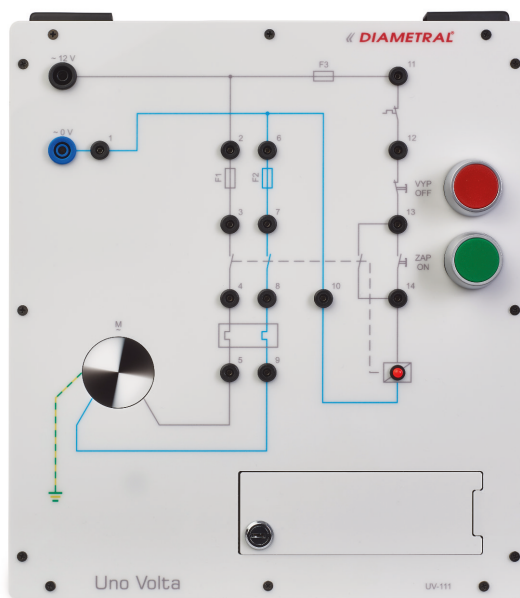


Výukový systém Uno Volta

UV-111

Panel zapojení jednofázového elektromotoru

Výukový panel UV-111 slouží k seznámení se s problematikou zapojení jednofázového elektromotoru. Panel obsahuje úplné zapojení jednofázového elektromotoru, ovládaného obvodem se stykačem a tlačítky a slouží k demonstraci funkce standardního zapojení a zároveň k odhalování závad, které v praxi mohou nastat. Panel je vybaven simulátorem čtrnácti poruch, které učitel může aktivovat přepínači, umístěnými pod uzamykatelným krytem. V důležitých bodech schéma zapojení jsou měřicí body. Studenti tak při zjišťování poruch mohou provádět na všech důležitých místech kontrolní měření a tím odhalit původ závady.



Použité prvky:

Elektromotor	jednofázový
Pojistky	3 kusy
Proudová ochrana	1 kus
Tlačítková kombinace	START/STOP s pomocným stykačem
Signalizace sepnutí	LED
Uzamykatelný panel poruch pro simulaci závad	



Seznam simulovaných poruch

1. Přerušená pojistka ovládání f3
2. Tepelná ochrana vypnuta
3. Nezapojen vodič pracovní nuly
4. Přerušená hlavní pojistka f4
5. Přerušená pojistka f1
6. Přerušená pojistka f2
7. Odpadlý motorový spouštěč
8. Přerušená cívka stykače
9. Obrácená funkce tlačítka zap
10. Nezapojen pomocný kontakt stykače
11. Nezapojen silový kontakt stykače, nebo vadný kontakt (L)
12. Nezapojen silový kontakt stykače, nebo vadný kontakt (N)
13. Obrácená funkce tlačítka VYP
14. Spečený silový kontakt stykače (N)

Příslušenství:

- Návod k obsluze

Doporučené příslušenství:

- Taška pro uskladnění panelu a jeho převoz
- Sada šňůr pro připojení panelu ke zdroji napájení (12V DC)
- Zdroj 12V DC / 2A
- Univerzální multimetr pro hledání závad v zapojení
- Soubor úloh