



- Rozlišení čipu až 320 x 240 px
- Režim SuperResolution 640 x 480 px u Ti450
- Rozsah měření -20 °C až +1200 °C (+650 °C)
- Teplotní citlivost ≤ 0,05 °C (≤ 0,075 °C)
- Vestavěný fotoaparát 5 Mpx
- IR Fusion - prolnutí reálného a IR snímku
- Systém zaostřování LaserSharp™ Auto Focus
- MultiSharp™ - zaostření v celém snímku (pouze Ti450)
- Digitální zoom 2x a 4x (pouze Ti450)
- CNX™ a Wi-Fi® konektivita
- Mobilní aplikace SmartView pro iPhone® nebo iPad®
- Dotykový displej 640 x 480 px

Technické specifikace:	Ti450	Ti400	Ti300	Ti200
Kvalita termálního zobrazování				
Rozlišení čipu	320 x 240	320 x 240	240 x 180	200 x 150
Zorné pole (FOV) / prostor. rozlišení (IFOV)	24° x 17° / 1,31 mRad	24° x 17° / 1,31 mRad	24° x 17° / 1,75 mRad	24° x 17° / 2,09 mRad
Teleobjektiv (opt.) - FOV / IFOV	12° x 9° / 0,65 mRad	12° x 9° / 0,65 mRad	12° x 9° / 0,87 mRad	12° x 9° / 1,05 mRad
Širokouhlý objektiv (opt.) - FOV / IFOV	46° x 34° / 2,62 mRad	46° x 34° / 2,62 mRad	46° x 34° / 3,49 mRad	46° x 34° / 4,19 mRad
Teplotní citlivost (NETD)	≤ 0,03 °C při 30 °C	≤ 0,05 °C při 30 °C	≤ 0,05 °C při 30 °C	≤ 0,075 °C při 30 °C
Systémy ostření	MultiSharp™	LaserSharp™ Auto Focus, manuální		
Minimální vzdálenost ostření	15 cm u standardního a širokouhlého objektivu, 45 cm u teleobjektivu			

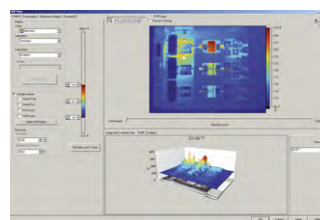
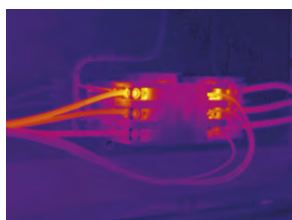
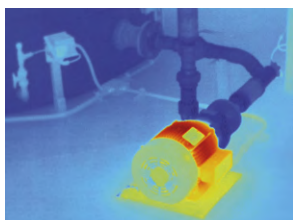
Kvalita optického zobrazování				
Barevná teplotní signalizace	vysoká teplota, nízká teplota, izotermy (volitelné)			
IR Fusion (prolnutí reálného a IR snímku)	obraz v obraze (PIP), infračervené zobrazení na celou obrazovku (FULL IR), automatické sloučení (AutoBlend™)			
Rozlišení kamery pro viditelné světlo	5 Mpx	5 Mpx	5 Mpx	5 Mpx

Teplotní měření				
Teplotní rozsah	-20 °C až 1200 °C	-20 °C až 1200 °C	-20 °C až 650 °C	-20 °C až 650 °C
Přesnost	± 2 °C nebo 2 %	± 2 °C nebo 2 %	± 2 °C nebo 2 %	± 2 °C nebo 2 %

Prezentace vizuálního obrazu				
Displej	odolný barevný kapacitní dotykový displej s rozlišením 640 x 480 px, s podsvícením a úhlopříčkou 8,9 cm			
Barevné palety (Standard/ Ultra Contrast™)	modrá-červená, stupně šedi, inverzní stupně šedi, vysoký kontrast, jantar, inverzní jantar, horký kov, Ironbow			
Další funkce	hlasové poznámky (max. 60 s), systém poznámek IR-PhotoNotes (až 5 fotografií k IR snímku), textové poznámky, bezdrátový systém CNX™, Wi-Fi, elektronický kompas, automatické zachycení (teplota a interval), dálkové ovládání (pouze Ti400), možnost volitelného loga			

Ukládání snímků a dat				
Paměťové médium	karta Micro SD - 4 GB, formát IR snímků BMP (cca 5000) / IS2 (cca 2000); vnitřní flash 4 GB; přímé stahov. přes USB; možnost ukládání na USB flash disk, nahrávání na Fluke Cloud™			
Nahrávání hlasových poznámek	max. 60 sekund	max. 60 sekund	max. 60 sekund	max. 60 sekund
Nahrávání videa	streamování videa (USB), vícerežimové nahrávání videa (AVI - MPEG), vícerežimové nahrávání videa (radiometrické video .IS3), streamování z HDMI do HDMI zařízení			

Ostatní				
Životnost baterií	více než 4 hodiny nepřetržitého provozu (při 50% jasů displeje) - doba nabíjení do plného nabití je 2,5 h			
Krytí	IP54			
Rozměry a hmotnost	277 x 122 x 167 mm; hmotnost 1040 g			
Standardní příslušenství	software SmartView™; paměťová karta Micro SD s adaptérem na SD; odolné pevné přepravní pouzdro; koženková přenosná brašnička; řemínek na ruku; 2 nabíjecí akumulátory; nabíječka/AC síťový napájecí adaptér; návod k obsluze (tištěná podoba i uživatelská příručka na CD); 3 m kabel USB; 3 m videokabel HDMI			



Dodávaný software SmartView™